

Empelt de tela

## Neteja del revers

Es va eliminar la brutícia superficial del revers de la tela amb l'ajuda de raspalls suaus i aspiració de baixa pressió.

## Consolidació del suport

Pel que fa a la consolidació, els estrips es van tractar amb el sistema d'unió fil per fil, adherits amb cola d'esturió i midó. Als forats es van col·locar empelts de tela de característiques similars a l'original adherits amb el mateix adhesiu. Finalment, les zones consolidades més febles es van reforçar amb ponts de fil, i el perímetre, zona que ha de suportar més tensió, es va reforçar amb un teixit sintètic, molt fi i transparent, adherit amb Beva.

## Tractament de les deformacions del suport

Els plecs i les ondulacions es van eliminar tensant la pintura en un bastidor provisional d'angles extensibles. El fet d'obrir progressivament aquest bastidor és el que va facilitar l'eliminació de les deformacions. Aprofitant que la tela estava subjectada al bastidor provisional es va desempaperar la capa pictòrica.



Tractament de les deformacions

## Muntatge en el bastidor

La pintura va ser tensada a un nou bastidor mòbil, amb l'interior dels llistons rebaixats i les arestes arrodonides. A aquest bastidor se li va aplicar una protecció contra l'atac d'insectes xilòfags i fongs i es va encerar per tal de disminuir la seva sensibilitat als canvis higromètrics.

## Sistema de presentació

Evitant fer una reintegració imitativa de les pèrdues, es va optar per un sistema de retoc neutral utilitzant tons plans específics per a les diferents àrees de la pintura.

## Protecció del revers

Es va col·locar un teixit per a fer de barrera climàtica, per a protegir de cops i per evitar l'acumulació de brutícia.

Escola d'Art i Disseny de la Diputació de Tarragona - Impremta Guardiolà SL - DL T-1-290-2012

# CR

Conservació i Restauració  
Escola d'Art i Disseny - Tortosa  
Diputació de Tarragona

Conservació i restauració de béns culturals  
del Camp de Tarragona i de les Terres de l'Ebre

# CR

Conservació i Restauració  
Escola d'Art i Disseny - Tortosa  
Diputació de Tarragona

23  
OCTUBRE/12

Retrat  
Maties Palau Ferré  
Museu d'Alcover

Es tracta d'una pintura sobre tela obra de Maties Palau Ferré, propietat del Museu d'Alcover, que representa una figura femenina.

La pintura es va trobar enrotllada a l'interior d'un tub cosa que va fer que presentés un estat de conservació bastant dolent.

Amb la finalitat d'aturar les alteracions i facilitar el trasllat als Tallers de conservació i restauració de l'Escola d'Art i Disseny de la Diputació a Tortosa, es va fer una intervenció de protecció de la capa pictòrica in situ.

Una vegada estudiada l'obra i les problemàtiques que presentava, es va decidir seguir el criteri de la mínima intervenció, creient que s'havien d'acceptar les alteracions sofertes, i tractar-les des del punt de vista conservatiu.



Fotografia de la pintura a l'antic museu d'Alcover

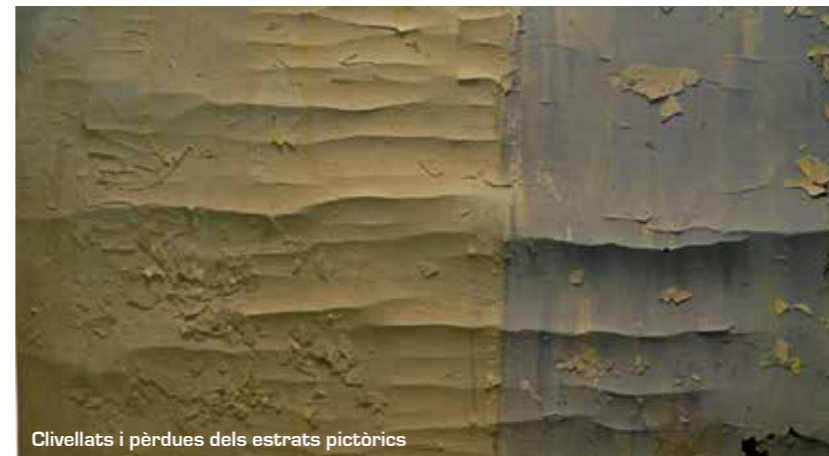
## DESCRIPCIÓ I ESTAT DE CONSERVACIÓ

Sembla estar pintada amb una tècnica mixta sobre una tela feta i preparada industrialment. L'estrat pictòric té una superfície molt heterogènia, amb zones més brillants i zones més mats, i estrats amb diferents gruixos.

La major part de les degradacions van ser degudes a un emmagatzematge inadequat pel fet que la pintura va estar molt temps enrotllada dins d'un tub de diàmetre bastant reduït i en unes condicions ambientals no massa adequades per a la conservació.

És per això que van aparèixer una sèrie d'ondulacions i de plecs molt marcats, notablement visibles en l'anvers de la pintura, en forma de franges horitzontals repetides al llarg de tot el suport.

D'altra banda, el fet de que la pintura fos arrencada del bastidor, sense desgrapar, va provocar nombrosos estrips i pèrdues localitzats majorment al perímetre de la tela.



Clivellats i pèrdues dels estrats pictòrics

Pel que fa a la pel·lícula pictòrica, tenia nombroses clivelles, principalment als estrats pictòrics més gruixuts i més rígids. Aquests estrats no tenien l'elasticitat necessària per permetre l'enrotllat de la pintura. Cal dir que a part dels clivellats també hi havia notables pèrdues, que deixaven a la vista els estrats pictòrics subjacents.

Sembla ser que la pintura no va ser envernissada cosa que ha fet que la pols i la brutícia s'hagi anat dipositant sobre la superfície pictòrica.



Eliminació de la brutícia superficial del revers

## INTERVENCIONS DE CONSERVACIÓ I RESTAURACIÓ

### Intervencions d'urgència in situ

En primer lloc es va netejar la superfície pictòrica amb una paletina de pèls suaus. Posteriorment es va consolidar parcialment l'estrat pictòric amb un adhesiu acrílic, i finalment, es va protegir per permetre'n el trasllat.

### Intervencions als Tallers de Conservació i Restauració

#### Eliminació de l'empaperat de protecció

La primera intervenció va consistir en l'eliminació de l'empaperat de protecció amb un cotó humit amb aigua desionitzada.

#### Fixació de la capa pictòrica i segon empaperat de la capa pictòrica

Els aixecaments van ser fixats amb la introducció d'un adhesiu -hidroxipropilcel·lulosa-, exercint posteriorment una pressió moderada.

Amb la finalitat de protegir la pintura durant les següents intervencions es va tornar a empaperar i es va aprofitar la humitat aportada per fer una primera correcció de les deformacions.



Empaperat de protecció de la capa pictòrica