

A continuació detallem els processos realitzats en cadascuna de les peces:

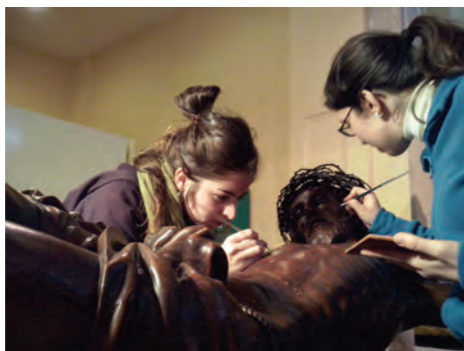
L'Oració a l'Hort

Neteja superficial en sec
Neteja puntual aquosa
Consolidació i fixació de les capes de preparació i de la capa pictòrica
Reintegració volumètrica
Reintegració cromàtica



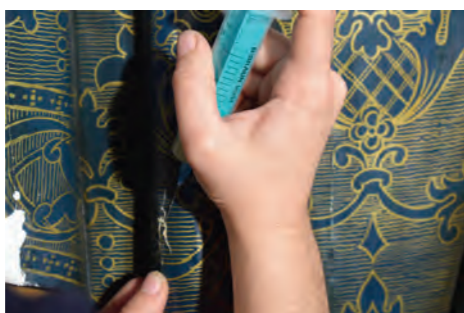
La Flagel·lació

Neteja superficial en sec
Neteja puntual aquosa
Consolidació i fixació de les capes de preparació i de la capa pictòrica
Reintegració volumètrica
Reintegració cromàtica



La Coronació d'Espines

Neteja superficial en sec
Neteja puntual aquosa
Fixació de les capes de preparació i de la capa pictòrica
Reintegració volumètrica
Reintegració cromàtica



La Verge de les Angoixes

Neteja superficial en sec
Desinsectació puntual



Jesús davant Pilat

Neteja superficial en sec
Fixació de les capes de preparació i de la capa pictòrica
Reintegració volumètrica
Reintegració cromàtica

Jesús de la Passió

Neteja superficial en sec

El Despullament

Neteja superficial en sec
Consolidació i fixació de les capes de preparació i de la capa pictòrica
Reintegració volumètrica
Reintegració cromàtica



Ecce Mater Tua

Neteja superficial en sec
Eliminació de repintades
Fixació de les capes de preparació i de la capa pictòrica
Reintegració volumètrica
Reintegració cromàtica



Crist Crucificat

Neteja superficial en sec
Eliminació de concrecions d'adhesiu
Fixació de les capes de preparació i de la capa pictòrica
Reintegració volumètrica
Reintegració pictòrica



El Davallament de la Creu

Neteja superficial en sec
Eliminació de concrecions de resina
Fixació i consolidació de les capes de preparació i de la capa pictòrica
Reintegració volumètrica
Reintegració pictòrica



La Pietat

Neteja superficial en sec
Neteja puntual aquosa
Fixació de les capes de preparació i de la capa pictòrica
Eliminació de repintades
Reintegració volumètrica
Reintegració pictòrica

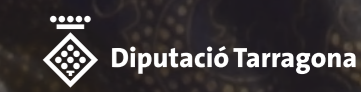
CR

60
2017

11 PASSOS DE SETMANA SANTA DE TORTOSA
Agrupació de Confraries de Setmana Santa
de Tortosa

Publicació de Conservació i Restauració
Escola d'Art de la Diputació a Tortosa

Escola d'Art de la Diputació a Tortosa
Impremta Querol, S.L. - D.L. T.689-2018



11 PASSOS DE SETMANA SANTA DE TORTOSA

Presentem les intervencions realitzades als onze passos que formen el conjunt de la Setmana Santa de la Ciutat de Tortosa. Tots els passos es troben exposats al Centre d'Interpretació de la Setmana Santa de Tortosa, menys El Despullament que s'ubica a l'Església Parroquial de l'EMD de Jesús.

La Flagel·lació (1945) Claudi Rius



La Verge de les Angoixes (1999) Àngel Acosta



L'Oració de l'Hort (1941) Carles Riba



La Coronació d'Espines (1948) Claudi Rius



Jesús davant Pilat (1942) Tallers Salesians



Jesús de la Passió (1942) Claudi Rius



Ecce Mater Tua (1958) Innocenci Soriano-Montagut



El Davallament de la Creu (1952) Enric Monjo i Garriga



El Despullament (2004) Àngel Acosta



Crist Crucificat (1954) Germans Aleixendri



La Pietat (1941) Innocenci Soriano-Montagut



ASPECTES TÈCNICS I ESTAT DE CONSERVACIÓ DE LES OBRES

Tots els passos són de fusta, realitzats a partir de la dècada dels 40 del segle XX fins els inicis del segle XXI, per diferents artistes. La construcció de les escultures consisteix en l'acoblament de diverses peces de fusta fins aconseguir les mides desitjades, per a, posteriorment, tallar-les representant les diferents figures.

En el cas de l'Oració de l'Hort, els volums de les vestimentes s'han aconseguit recobrint la fusta tallada amb teixit impregnat de guix, la mateixa tècnica es va utilitzar en la tela que cobreix la creu del Davallament. En aquests passos, també cal assenyalar que tant la base de la creu del Davallament, com el suport de l'àngel a l'Oració de l'Hort estan realitzats amb poliuretà.

Sobre aquests estrats i, en la resta de les peces sobre la fusta, s'assenten les capes de preparació i la capa de policromia. Però, en el Despullament de Jesús la pintura es troba sobre la talla de fusta directament, sense capa de preparació i, probablement, a la Verge de les Angoixes també.

La majoria de la policromia és oli aplicat amb més o menys veladures. També trobem capes metàl·liques, aliatges amb aglutinant i, en menor mesura, fulls d'or.

Els passos es van intervenir sota la coordinació de l'Escola d'Art de la Diputació a Tortosa l'any 1999, a excepció del Davallament i el Crist Crucificat. Posteriorment s'han realitzat intervencions que dificulten la visió de l'obra original i que no consten en cap tipus de documentació.

L'estat general de les obres era, bo, a excepció dels dos misteris realitzats per Innocenci Soriano-Montagut que patien un greu problema d'aixecaments.

En general, tots els passos, presentaven una lleu capa de brutícia superficial, pèrdues puntuals de preparació i capa pictòrica, esclatxes ocasionades pels moviments naturals de la fusta del suport i, aixecaments de les capes de preparació i pel·lícula pictòrica.



Totes les intervencions han estat basades en els criteris bàsics de conservació i restauració aprovats i reconeguts internacionalment .

- Mínima intervenció
- Màxim respecte a l'obra en tota la seva integritat
- Reversibilitat, estabilitat i discernibilitat dels nous materials
- Documentació de tots els processos

Per tant, es va decidir no realitzar una intervenció de restauració profunda, sinó enfocar la majoria de les intervencions al manteniment i conservació de les obres per garantir la seva perdurabilitat.

Així doncs, en termes generals, no es van eliminar les actuacions anteriors de forma sistemàtica sinó que es va estudiar cada cas i, únicament, es van treure aquelles que impedièren la intervenció necessària per garantir la integritat de la peça.

Amb relació a les esquerdes el criteri va ser molt clar; en cas d'obertura de juntes molt acusat o desplaçament de blocs, s'optaria per no intervenir, ja que, la intervenció podia resultar perillosa i poc garantista.

Els processos generals van consistir en neteges mecàniques i, puntualment, aquoses a fi d'evitar problemes derivats de la brutícia, tals com la pèrdua de llegibilitat i la condensació d'humitat, fixacions dels estrats per evitar futures pèrdues i, restitució de petites llacunes tant de policromia com de preparació.

