

04 Intervenció

- 1 **Neteja:** fou el procés d'intervenció més important.
- 2 **Desmuntatge** d'alguns elements per a facilitar el procés.
- 3 **Tractaments de la corrosió:** estabilització, inhibició i protecció final.
- 4 **Desinsectació** de la fusta mitjançant anòxia.
- 5 **Fixació** de les capes de policromia aixecades.
- 6 **Consolidació:** adhesió de parts separades i afegit d'elements de suport o d'unió.
- 7 **Reintegració cromàtica** de la fusta policromada.

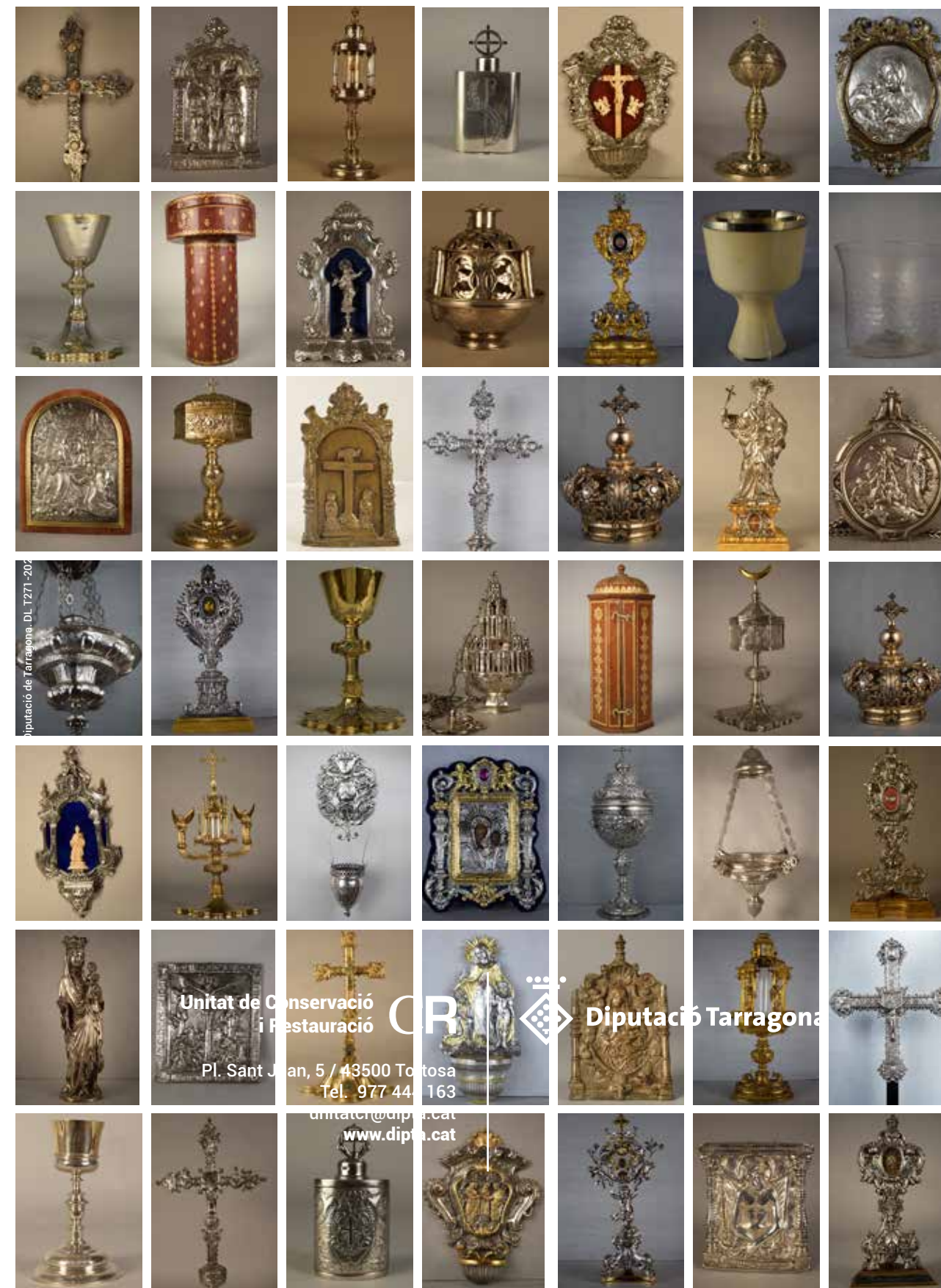


Les peces es van disposar dins de vitrines ubicades a la sala de l'Abat Copons i sala de l'Abat Mengucho del Museu de Poblet.

S'hi va elaborar els suports necessaris per a garantir una adequada presentació. Majoritàriament s'hi va emprar cartons de conservació de pH neutre.

Vista general de la sala Abat Mengucho

05 Sistema de presentació



Unitat de Conservació i Restauració **CR** Diputació Tarragona

Pl. Sant Joan, 5 / 43500 Tortosa
Tel. 977 44 1163
unitatcr@diptar.cat
www.diptar.cat



OBJECTES LITÚRGICS I DE CULTE
Monestir de Poblet, Vimbodí i Poblet

CR Publicació núm. 79
2020
Unitat de Conservació i Restauració

01 Objectes litúrgics i de culte

La col·lecció forma part del conjunt patrimonial del Monestir de Poblet, fundat l'any 1150 i declarat Patrimoni de la Humanitat per la UNESCO l'any 1991.

Es tracta de 77 objectes litúrgics i de culte, d'entre els quals 68 són d'orfebreria, elaborats entre els segles XIV i XXI.

Entre totes les peces d'orfebreria en destaca el calze de l'Abat Forés, datat el 1545, elaborat en un taller de Barcelona amb plata sobredaurada, decoració gravada i esmalts.



Vista general del Monestir de Poblet

«Situada a Catalunya, aquesta abadia cistercenca, una de les més grans i més completes del món, envolta la seva església, construïda al segle XII. Unida a una residència reial fortificada, guardiana del panteó dels reis de Catalunya i Aragó, impressiona per la seva majestuosa severitat.» (descripció oficial, <http://whc.unesco.org/en/list/518/>).

02 Caracterització

Tipologia

La tipologia de peces és molt variada: calzes, copons, custòdies, llànties, creus processionals, píxides, encensers, beneiteres, portapaus, reliquiaris, candelers, estoigs, navetes, aspersoris de viatge, etc.

Material

La majoria estan fetes de metall (plata, or, bronze i llautó), tot i que també en trobem altres materials com fusta, full d'or, pell, teixit, paper, vidre, ivori, etc.

Tècniques

En objectes d'orfebreria, les tècniques decoratives són diverses: cisellat, repussat, gravat, calat, bany d'or, entre altres.

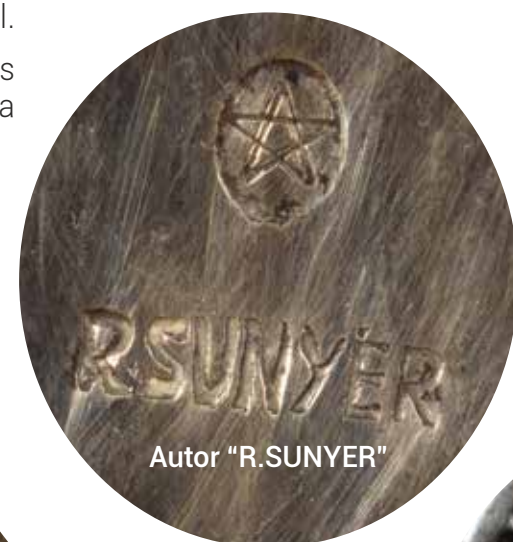
El **cisellat** es realitza amb cisells que es piquen a cops de martell sobre l'anvers del metall. El **repussat**, picant el metall des del revers. I el **gravat** consisteix a treure material del metall.

En altres tipus d'objectes, com els reliquiaris de fusta, la principal tècnica decorativa és el **daurat**.

Marcatge del metall

Moltes peces presenten **punxons** estampats o marques picades on s'identifica l'autor, la localitat, la data o el marcador.

El **punxonat** o **contrast** és una manera de marcar el metall.



La garantia del compliment de la llei del metall es reflecteix en punxons anomenats "burinada", i la burinada en serreta és la més freqüent.

03 Estat de conservació

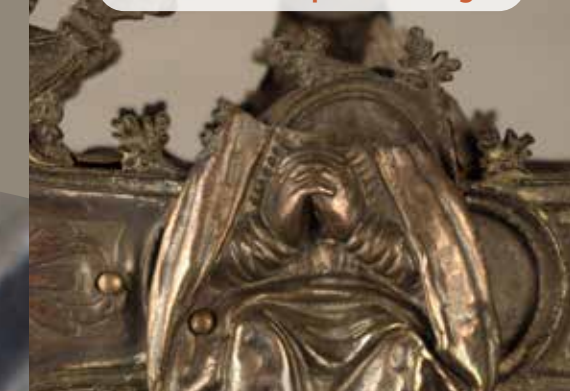
La majoria de peces presentaven **brutícia superficial**, **alteració cromàtica** (irisació, enfosquiment, ennegriment) i **intervencions anteriors** (neteja, reparació, polit, envernissat, aplicació de pàtina artificial, repintades, afegit d'elements, entre altres).

De forma més puntual, presentaven **corrosió**, **pèrdues**, **rattlades**, **separacions**, **deformacions**, **dipòsits incrustats**, **taques** i **atac biològic**.

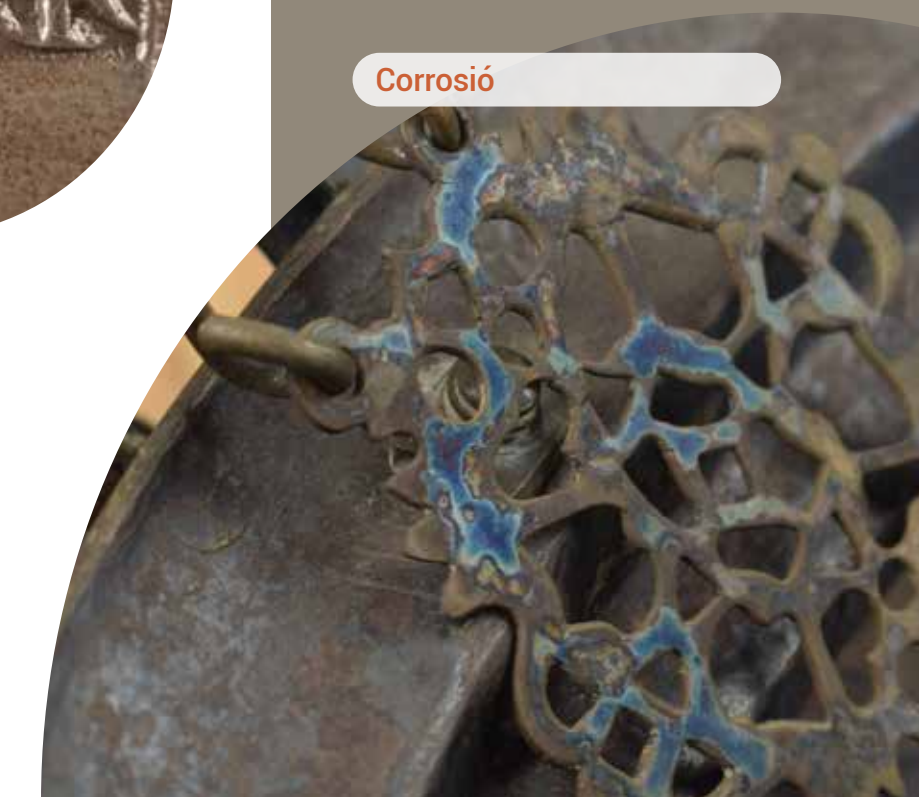
Alteració cromàtica



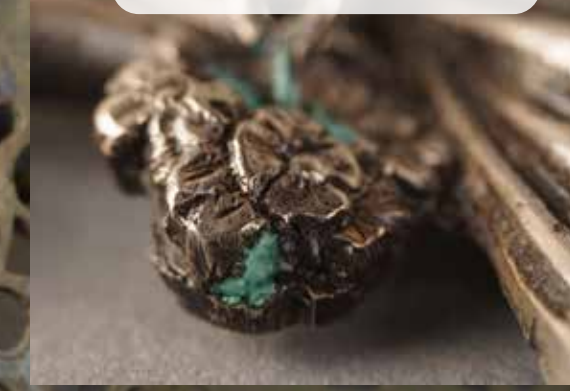
Pèrdua del cap de la Verge



Corrosió



Corrosió



Motius decoratius cisellats i repussats: Escut del Monestir de Poblet